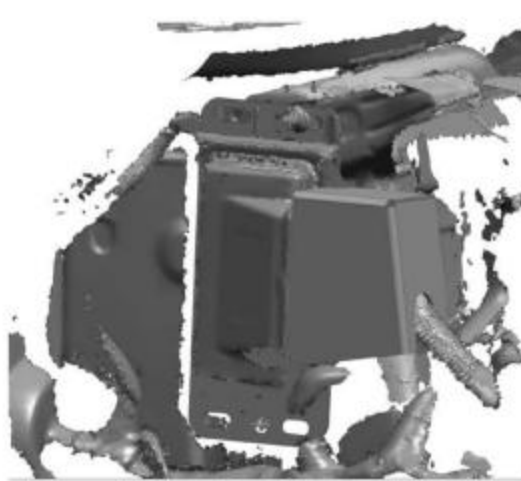
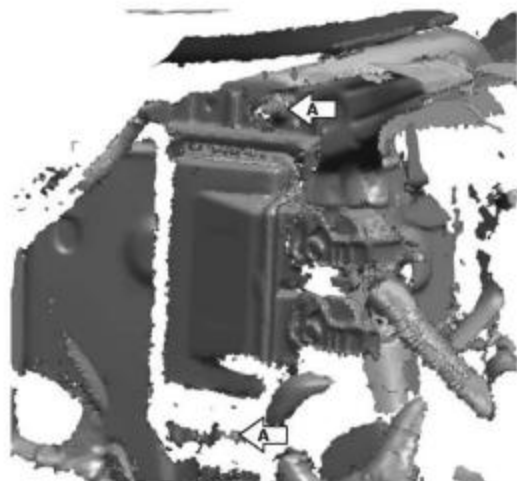
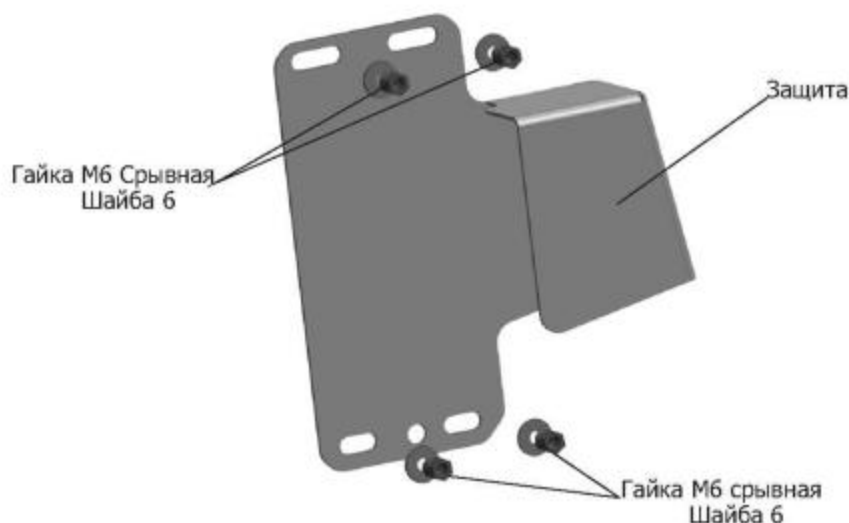


ИНСТРУКЦИЯ ПО УСТАНОВКЕ

ЗАЩИТА ЭЛЕКТРОННОГО БЛОКА УПРАВЛЕНИЯ 111.06035.1

МАРКА	МОДЕЛЬ	ГОД ВЫПУСКА	ОБЪЕМ ДВИГАТЕЛЯ	ТИП КПП	ТИП ПРИВОДА
LADA	Vesta	2015-	1.6; 1.8	МКПП, АКПП	ПЕРЕДНИЙ
LADA	Vesta SW	2017-	1.6; 1.8	МКПП, АКПП	ПЕРЕДНИЙ
LADA	Vesta SW Cross	2017-	1.6; 1.8	МКПП, АКПП	ПЕРЕДНИЙ
LADA	Xray	2016-	1.6(106 л.с.); 1.8(122 л.с.)	МКПП, АКПП	ПЕРЕДНИЙ
LADA	Largus	2017-	1.6(87 л.с.); 1.6(106 л.с.)	МКПП, АКПП	ПЕРЕДНИЙ
LADA	Largus Cross	2017-	1.6(106 л.с.)	МКПП, АКПП	ПЕРЕДНИЙ



Инструкция по установке:

1. Снять корпус воздушного фильтра. (Рис.1) "см. руководство по ремонту".
2. Выкрутить штатное крепление ЭБУ (А). (Рис.2)
3. Снять ЭБУ со штатных шпилек крепления. (Рис.3)
4. Произвести установку защиты на ЭБУ. (Рис.4)
5. Установить ЭБУ вместе с защитой на штатные шпильки и закрепить гайками М6 срывными.
6. Аккуратно затянуть гаки М6 до отрыва шестигранной головки гайки.
7. Произвести монтаж корпуса воздушного фильтра в обратной последовательности. (Рис.6)

Состав изделия:

Наименование	Кол-во	Момент затяжки
Гайка М6 срывная	4 шт.	9,8 Нм
Шайба 6	4 шт.	
Защита	1 шт.	

Производитель вправе вносить изменения в конструкцию защиты.

Техническая поддержка: e-mail: supp@rivalauto.com; Телефон: 8-800-555-60-43

ИНСТРУКЦИЯ ПО УСТАНОВКЕ
ЗАЩИТА ЭЛЕКТРОННОГО БЛОКА УПРАВЛЕНИЯ 111.06035.1

МАРКА	МОДЕЛЬ	ГОД ВЫПУСКА	ОБЪЕМ ДВИГАТЕЛЯ	ТИП КПП	ТИП ПРИВОДА
LADA	Vesta	2015-	1.6; 1.8	МКПП, АКПП	ПЕРЕДНИЙ
LADA	Vesta SW	2017-	1.6; 1.8	МКПП, АКПП	ПЕРЕДНИЙ
LADA	Vesta SW Cross	2017-	1.6; 1.8	МКПП, АКПП	ПЕРЕДНИЙ
LADA	Xray	2016-	1.6(106 л.с.); 1.8(122 л.с.)	МКПП, АКПП	ПЕРЕДНИЙ
LADA	Largus	2017-	1.6(87 л.с.); 1.6(106 л.с.)	МКПП, АКПП	ПЕРЕДНИЙ
LADA	Largus Cross	2017-	1.6(106 л.с.)	МКПП, АКПП	ПЕРЕДНИЙ



Рис.1



Рис.2



Рис.3



Рис.4



Рис.5



Рис.6