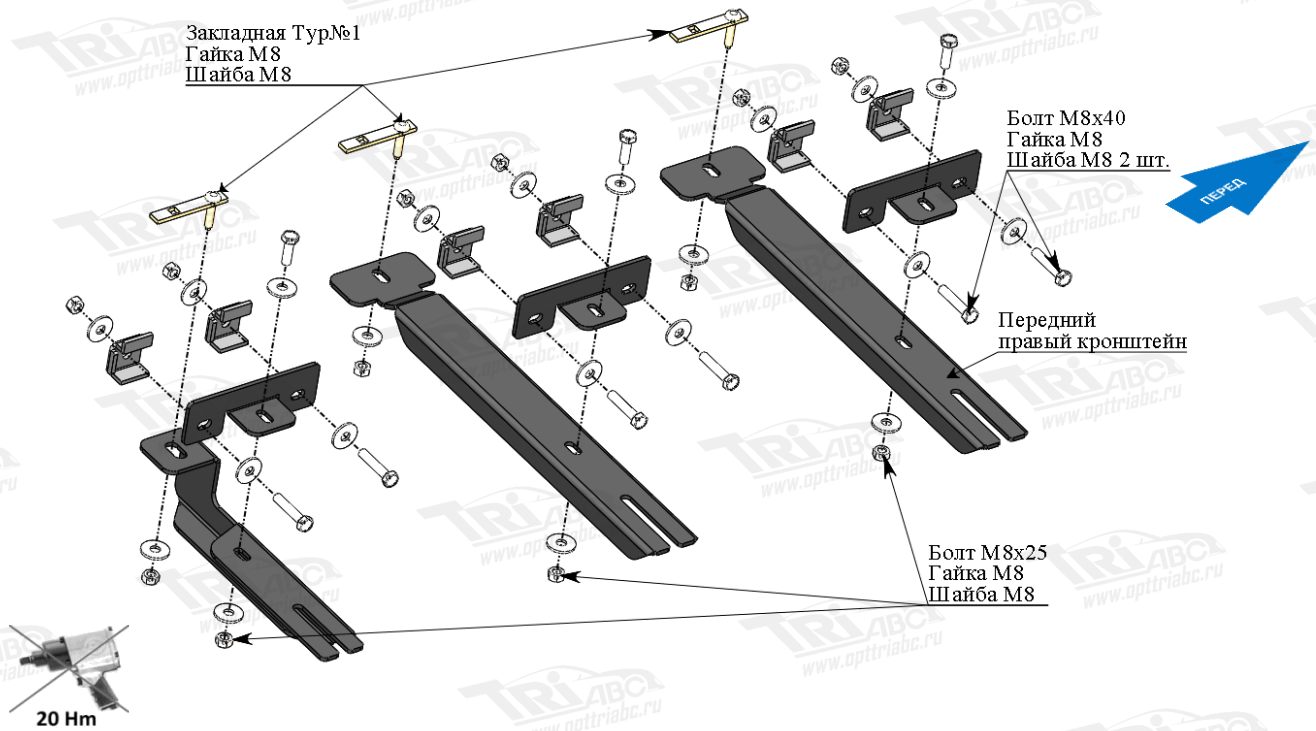


### Боковые подножки

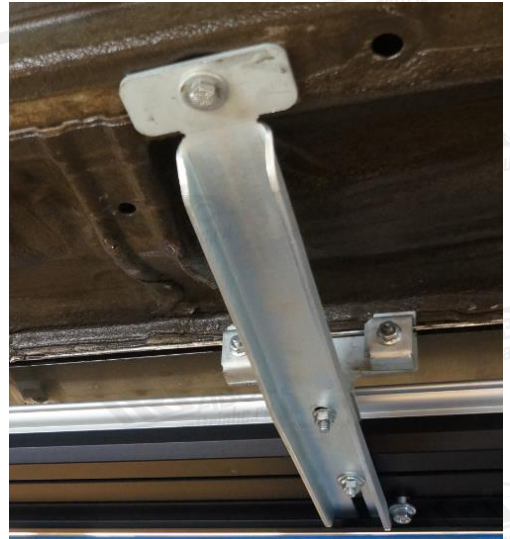


### Порядок установки комплекта порогов

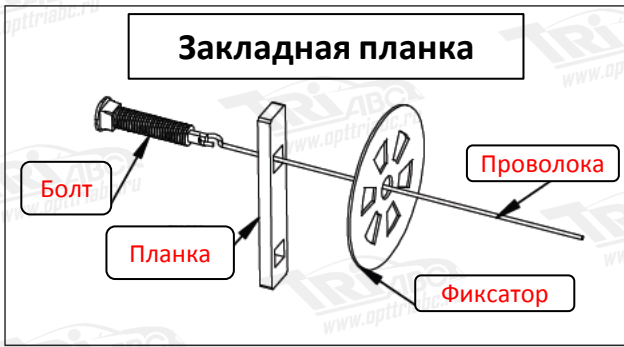
1. Приложить кронштейны к кузову и определить точки крепления.
2. Установить закладные планки согласно схеме.
3. Установить кронштейны.
4. Установить подножки. Крепить при помощи болтов М8х20 и гаек М8.
5. Отрегулировать положение подножек.
6. Все точки затянуть. (М10-50 Нм, М8-30 Нм, М6-10 Нм). Использование пневмоинструмента запрещено

### Состав комплекта крепежа

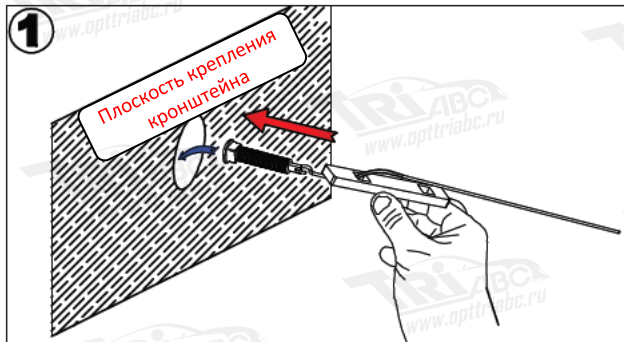
НАИМЕНОВАНИЕ	КОЛИЧЕСТВО	Артикул	
Болт	М8х20	12 шт.	
	М8х25	6 шт.	
	М8х40	12 шт.	
	№1	6 шт.	Тур.№1
Шайба	М8	54 шт.	
Закладная	№1	6 шт.	Тур.№1
Гайка	М8	36 шт.	



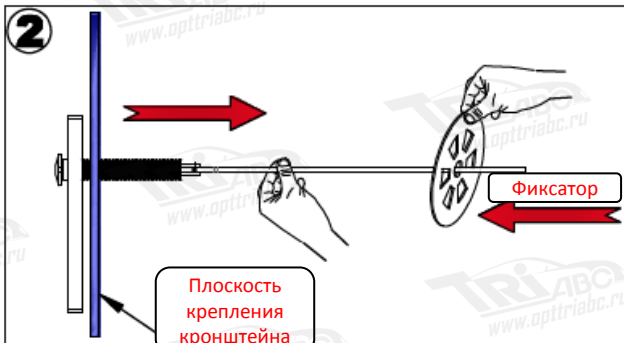
# Схема установки закладных планок



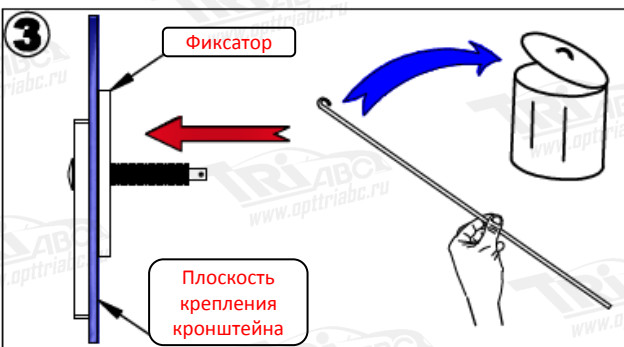
Соберите закладную планку согласно схеме.



Вставьте в крепежное отверстие болт с надетой на проволоку планкой.



Потяните за проволоку. Болт и планка встанут в рабочее положение. Фиксатором зафиксируйте закладную планку.



Отсоедините проволоку и утилизируйте её.



Установите кронштейн крепления боковой подножки.