



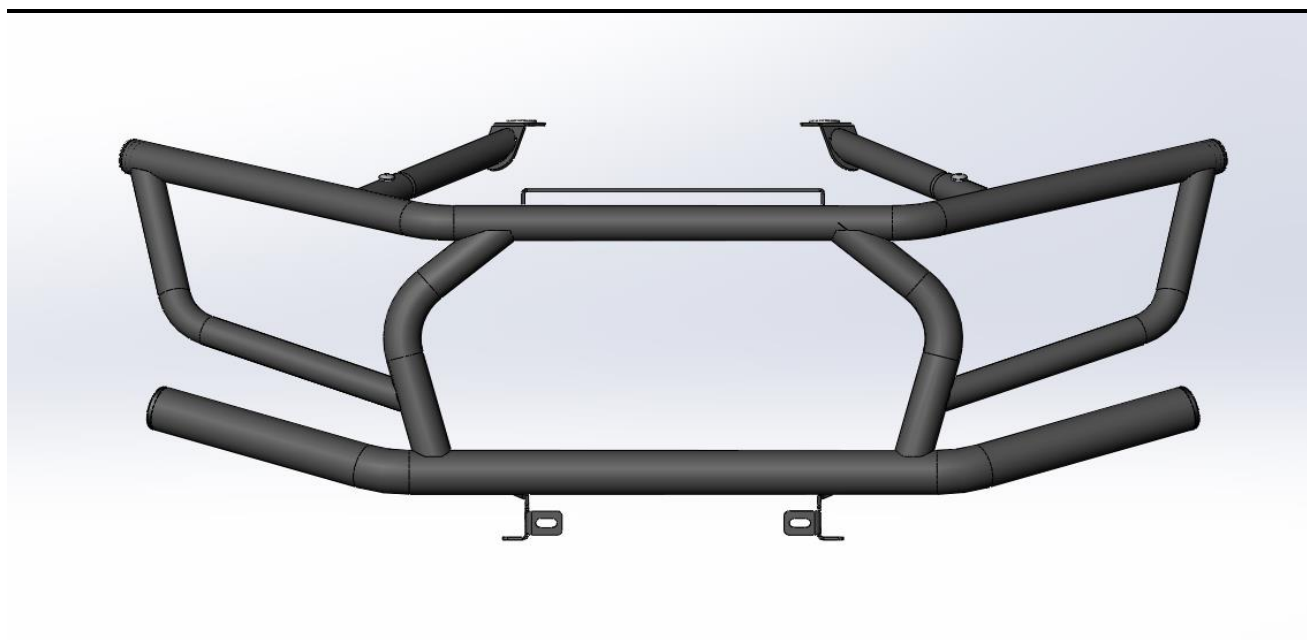
ИНСТРУКЦИЯ ПО УСТАНОВКЕ

40.MP0843

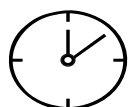
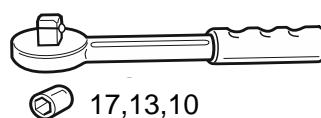
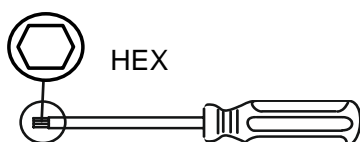
Переднего бампера

TGB Blade 600 LTX EPS, 600, 2022-

TGB BLADE 1000 LTX EPS, 1000, 2022-



Инструменты:



Время установки: 30-50 мин



40.MP0843

Состав комплекта

Материал: сталь

1x	Передний бампер	2x	Винт M8x50 HEX
2x	Кронштейн	2x	Гайка M8
		4x	Шайба 8
		2x	Шайба 10 увел.

Момент затяжки	M6x1.0	M8x1.25	M10x1.5	M12x1.75
Диаметр резьбы	9.8 Нм	24.0 Нм	47.0 Нм	81.0 Нм





1

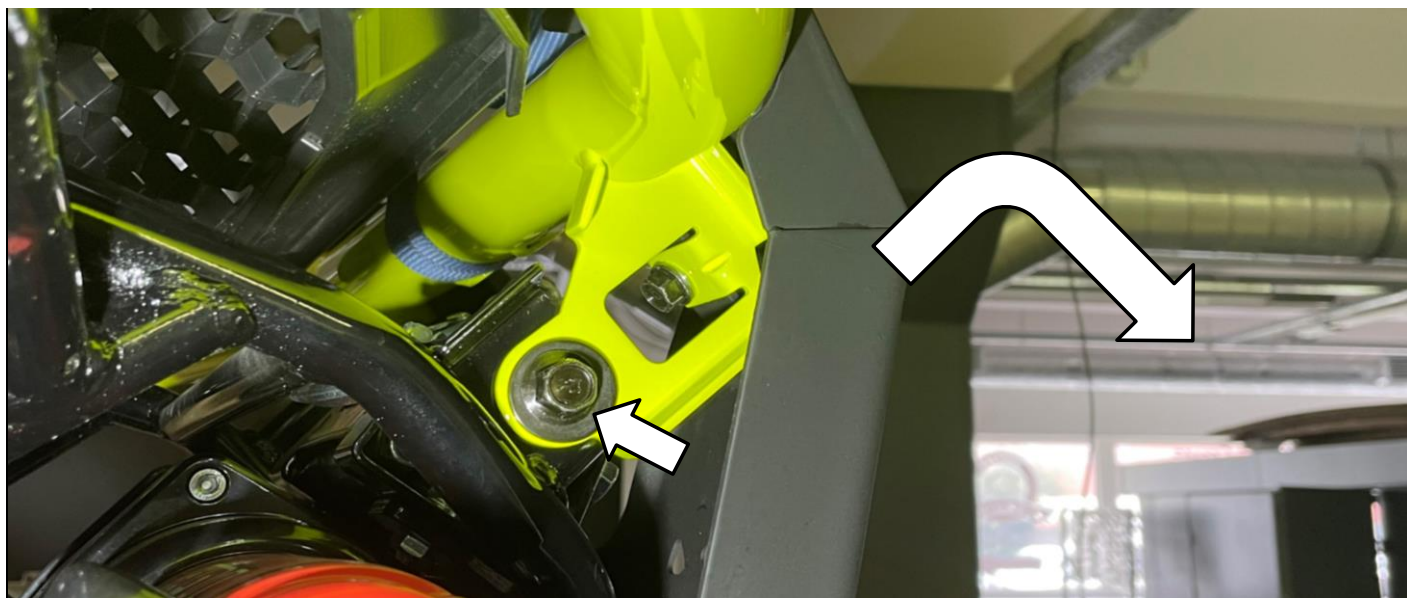
Снимите передний багажник, открутив указанные винты.



2

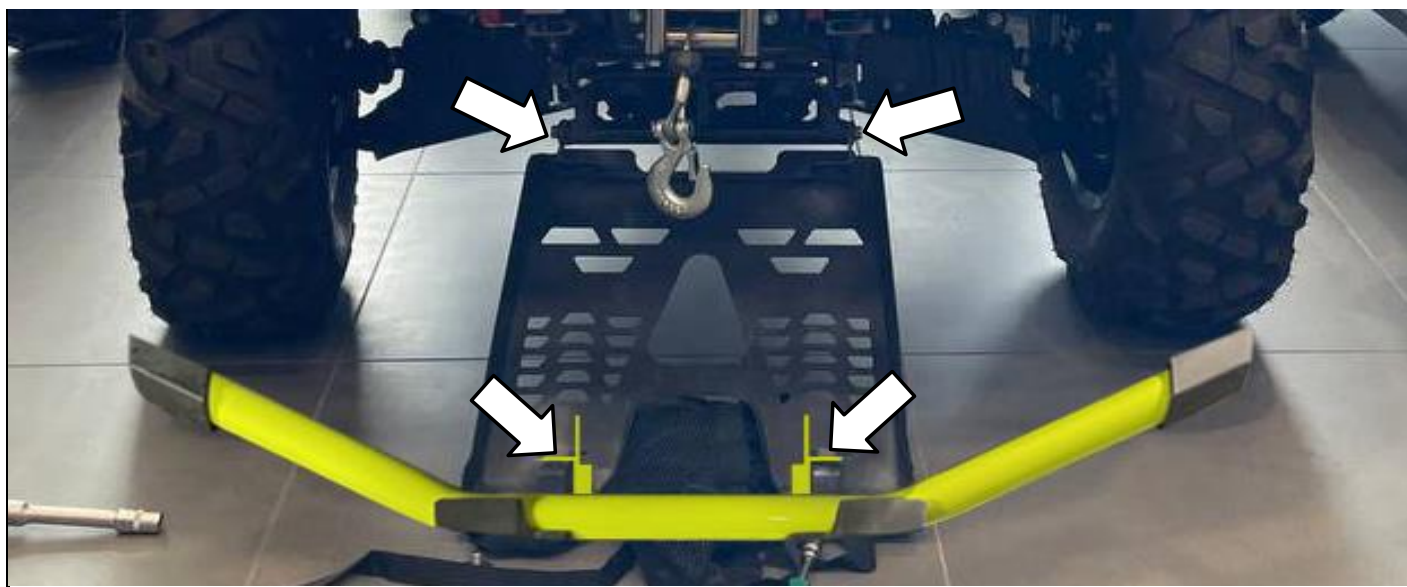
Снимите болты, открутив их.





3

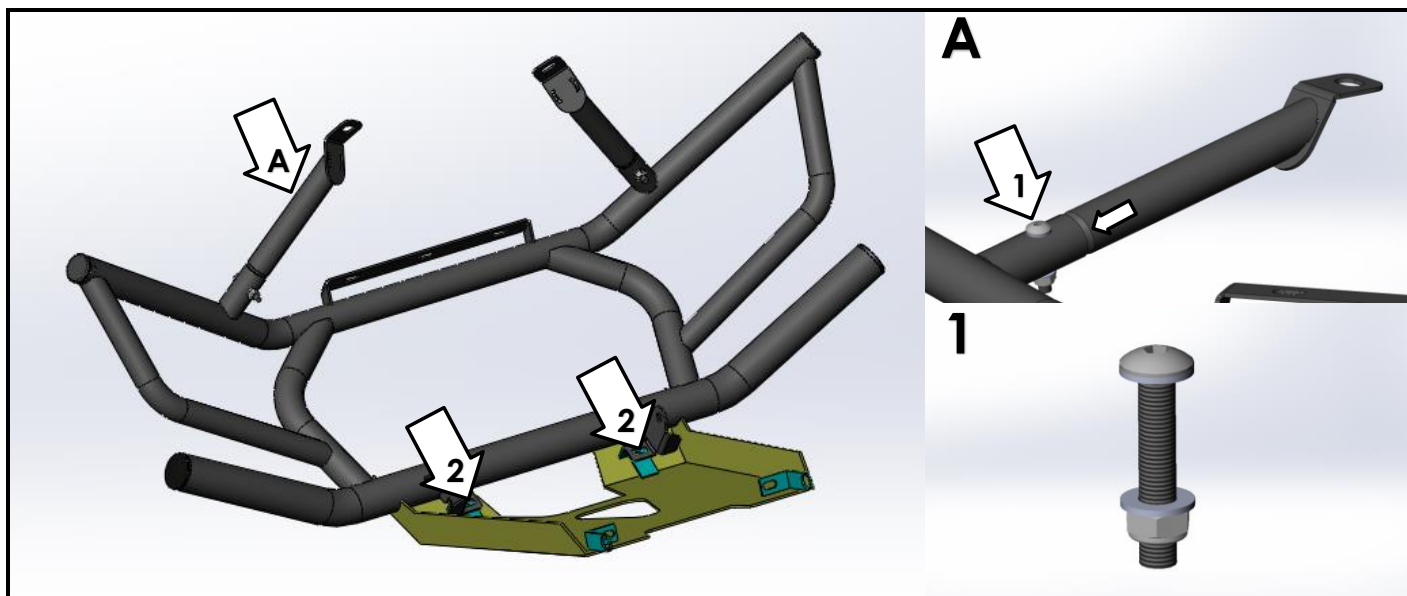
Открутите указанный болт (аналогично с противоположной стороны), затем откиньте штатный бампер с защитой вниз.



4

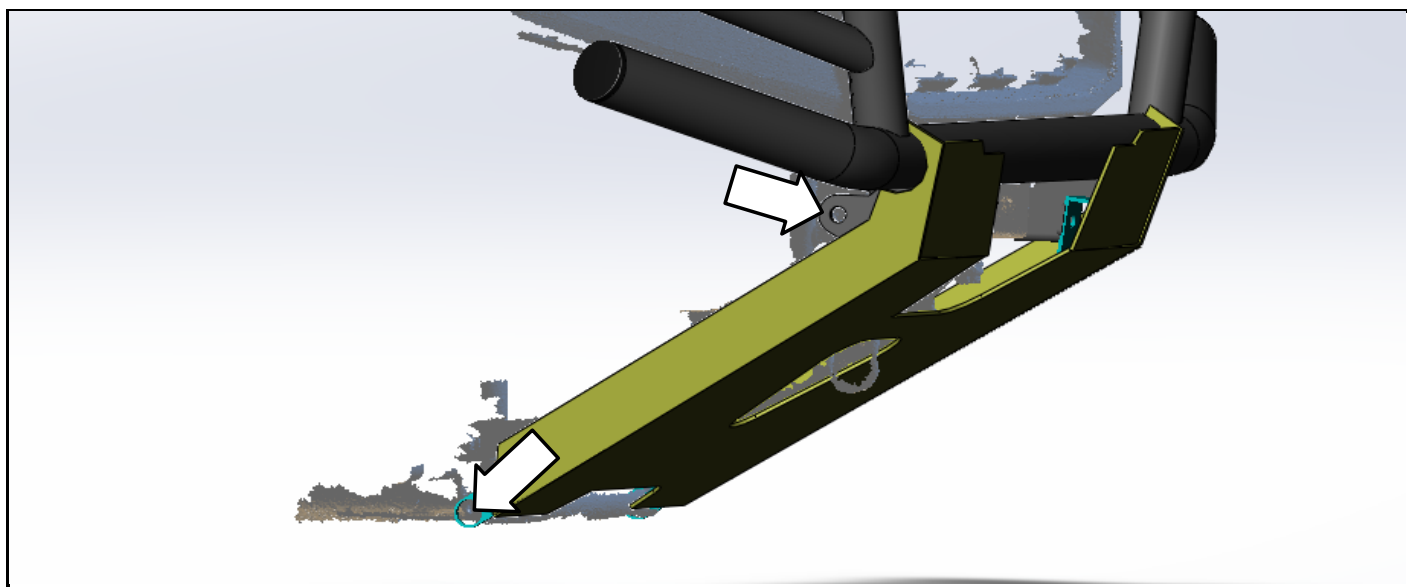
Снимите штатную защиту и бампер, открутив указанные болты.





3

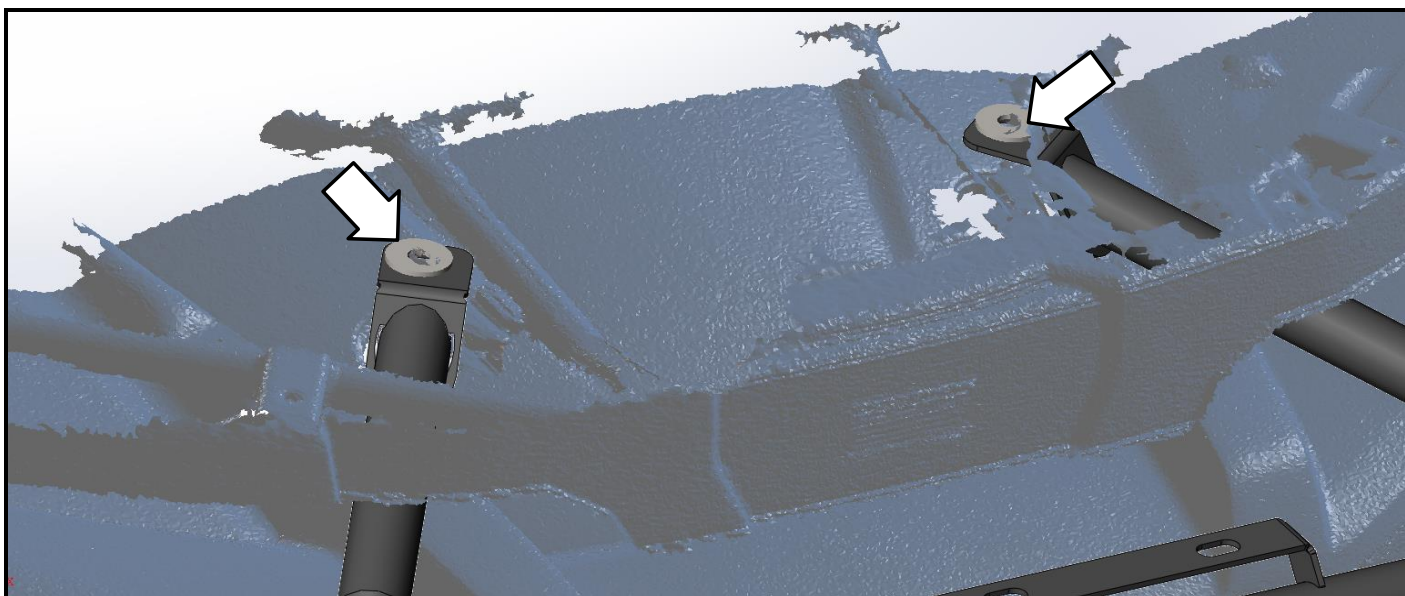
Узел А - установите кронштейн, наживив узел 1 (аналогично для противоположной стороны).
 Узел 1 - Винт М8х50, шайба 8, шайба 8, гайка М8.
 Узел 2 - установите штатную защиту, наживив заводской крепеж.



4

Прикрутите, наживив защиту с бампером, на указанные точки.
 Используйте заводской крепеж.





3

Прикрутите, наживив деталь, на указанные точки.
Используйте заводской крепеж с шайбами 10.



4

Отцентрируйте деталь и затяните крепеж с необходимым затягом
(см. стр. 2).

