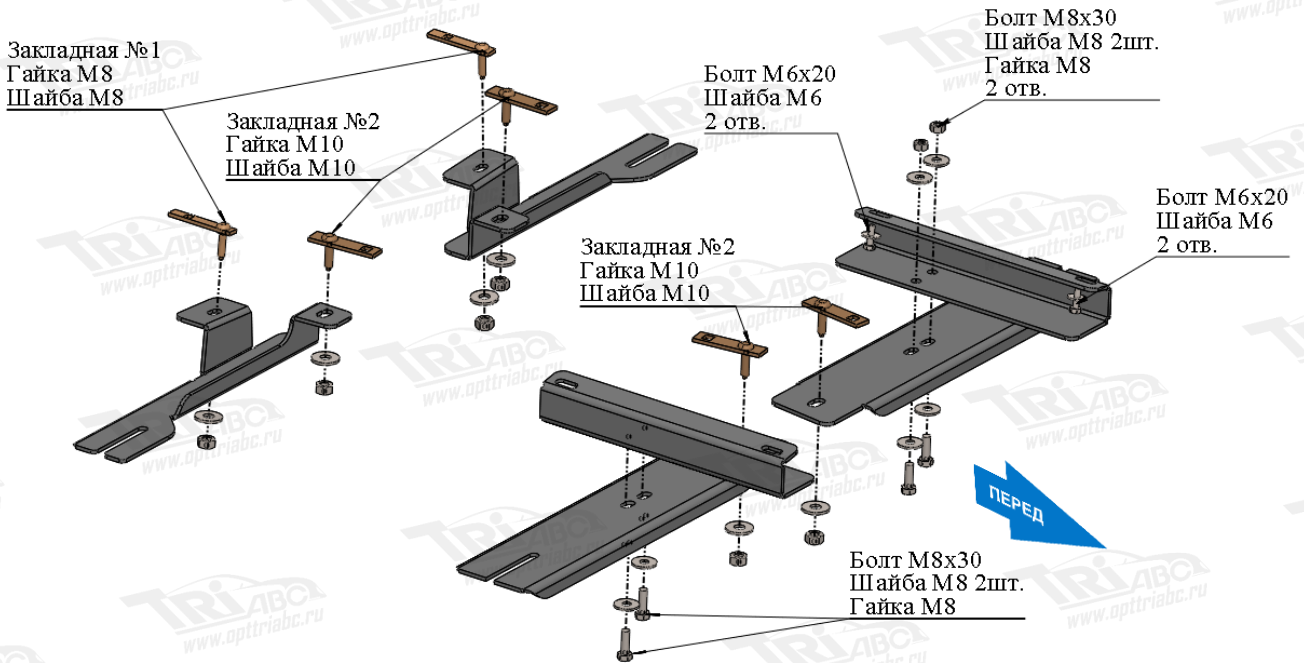


Боковые подножки



Крепление заднего кронштейна



Крепление переднего кронштейна



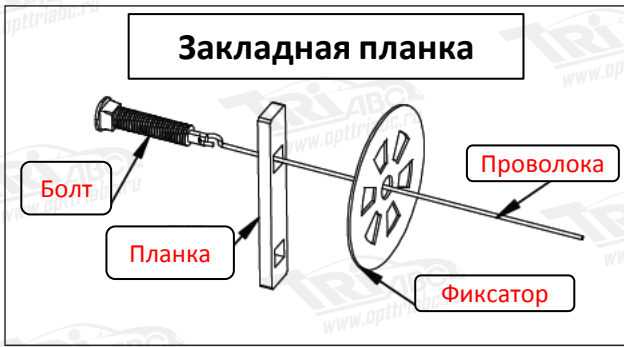
Порядок установки комплекта порогов:

1. Снять штатный пыльник.
2. Приложить кронштейны к кузову и определить точки крепления.
3. Установить закладные планки согласно схеме.
4. Установить кронштейны. Болты крепления не затягивать.
5. Установить подножки и отрегулировать их расположение. Крепить болтами М8х20 и гайкой М8.
6. Все точки крепления протянуть. (М10-50 Нм, М8-30 Нм, М6-10 Нм). Использование пневмоинструмента запрещено.
7. Нагрузить обе подножки весом 80-100кг в течение минуты. При необходимости подтянуть точки крепления кронштейнов.
8. Установить штатный пыльник предварительно вырезать отверстия под кронштейны.

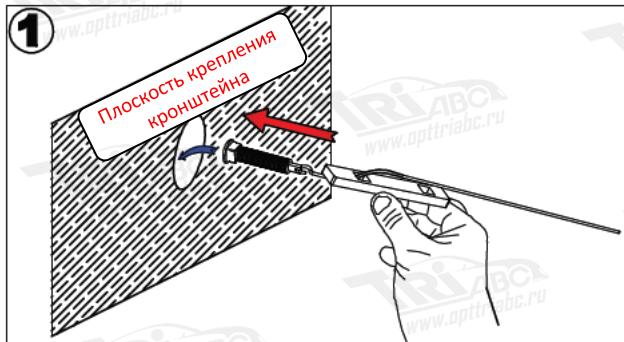
Состав комплекта крепежа:

НАИМЕНОВАНИЕ	КОЛИЧЕСТВО	Артикул	
Болт	М6х20	4 шт.	
	М8х20	8 шт.	
	№1	2 шт.	
	№2	4 шт.	
Шайба увеличенная	М6	4 шт.	
	М8	18 шт.	
	М10	4 шт.	
Гайка	М8	14 шт.	
	М10	4 шт.	
Закладная планка	№1	2 шт.	Тур. №1
	№2	4 шт.	Тур. №2

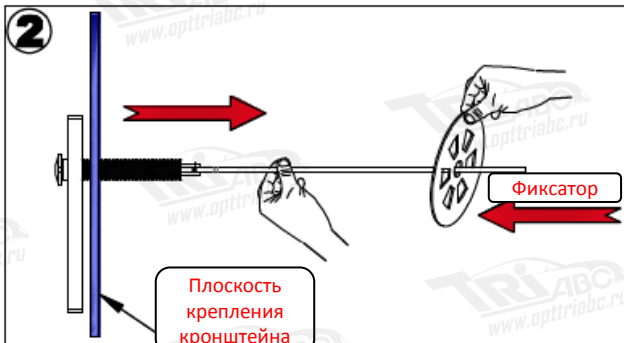
Схема установки закладных планок



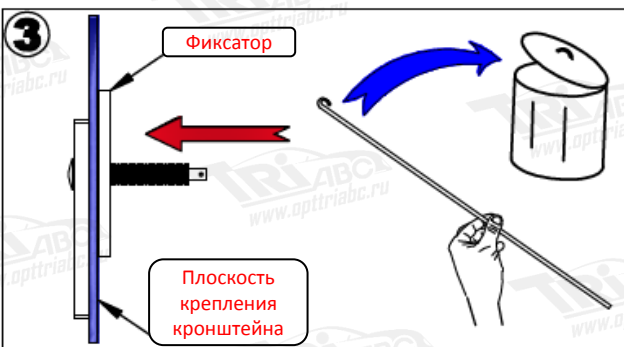
Соберите закладную планку согласно схеме.



Вставьте в крепежное отверстие болт с надетой на проволоку планкой.



Потяните за проволоку. Болт и планка встанут в рабочее положение. Фиксатором зафиксируйте закладную планку.



Отсоедините проволоку и утилизируйте её.



Установите кронштейн крепления боковой подножки.