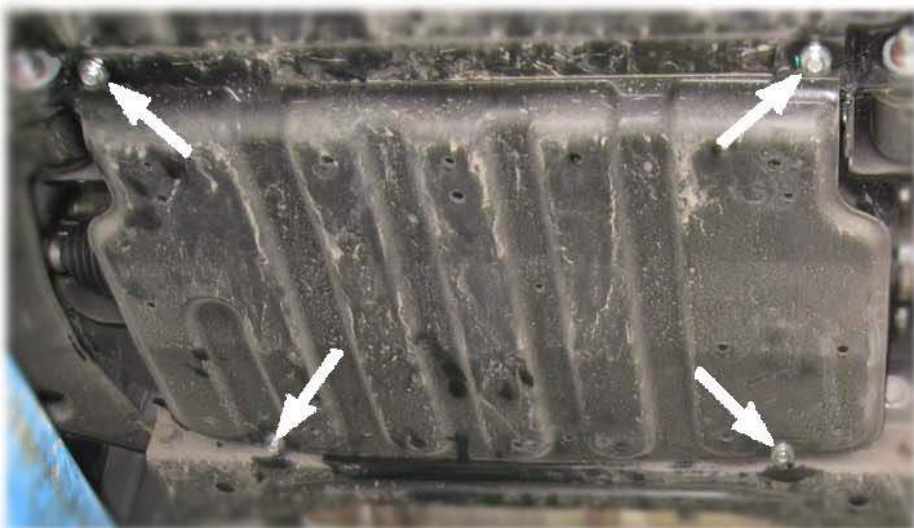


Инструкция по установке защиты

1. Снять штатную защиту картера.
2. Защита устанавливается на место штатной защиты при помощи штатных болтов.
3. Все точки крепления затянуть.



Произвести смазку крепёжных болтов маслом или другой консервационной жидкостью

Дополнительная информация на официальном сайте: www.alfeco.ru

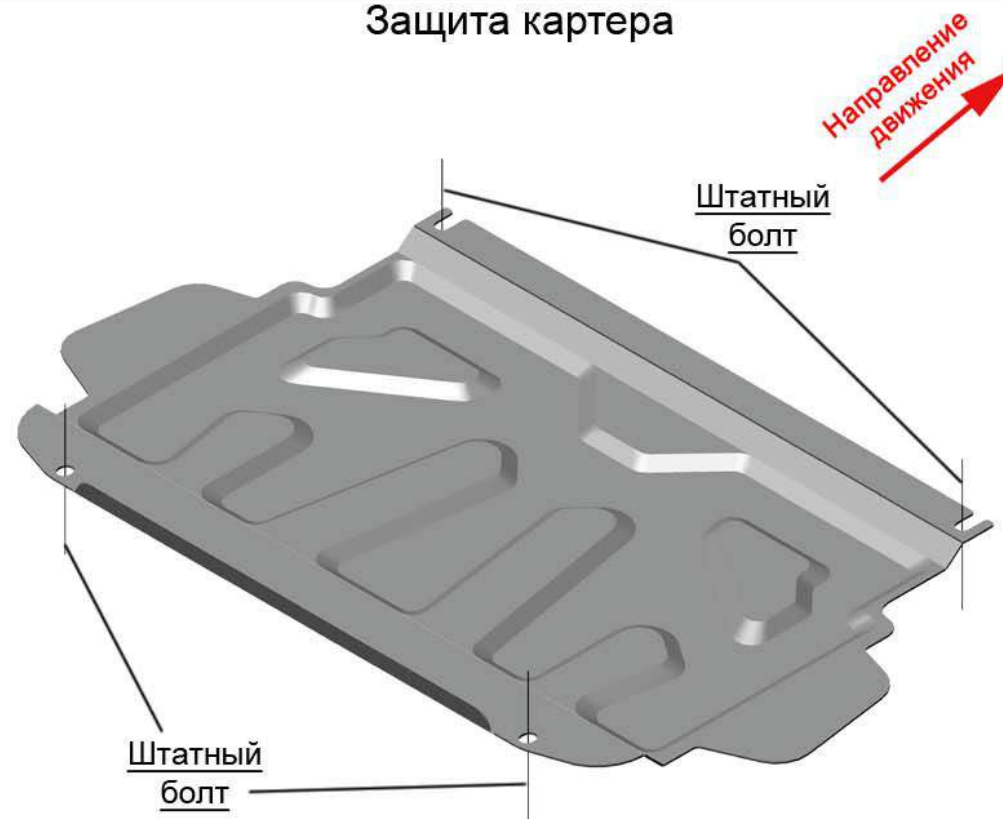
ALF1404st

Mitsubishi Pagero IV

Год выпуска: 2006-2020

Об. двигателя: all

Защита картера



Вес защиты: 4,8 кг
Размер защиты: 760x478x50

ALF eco[®]
АВТОКОМПОНЕНТЫ ИЗ СТАЛИ И АЛЮМИНИЯ

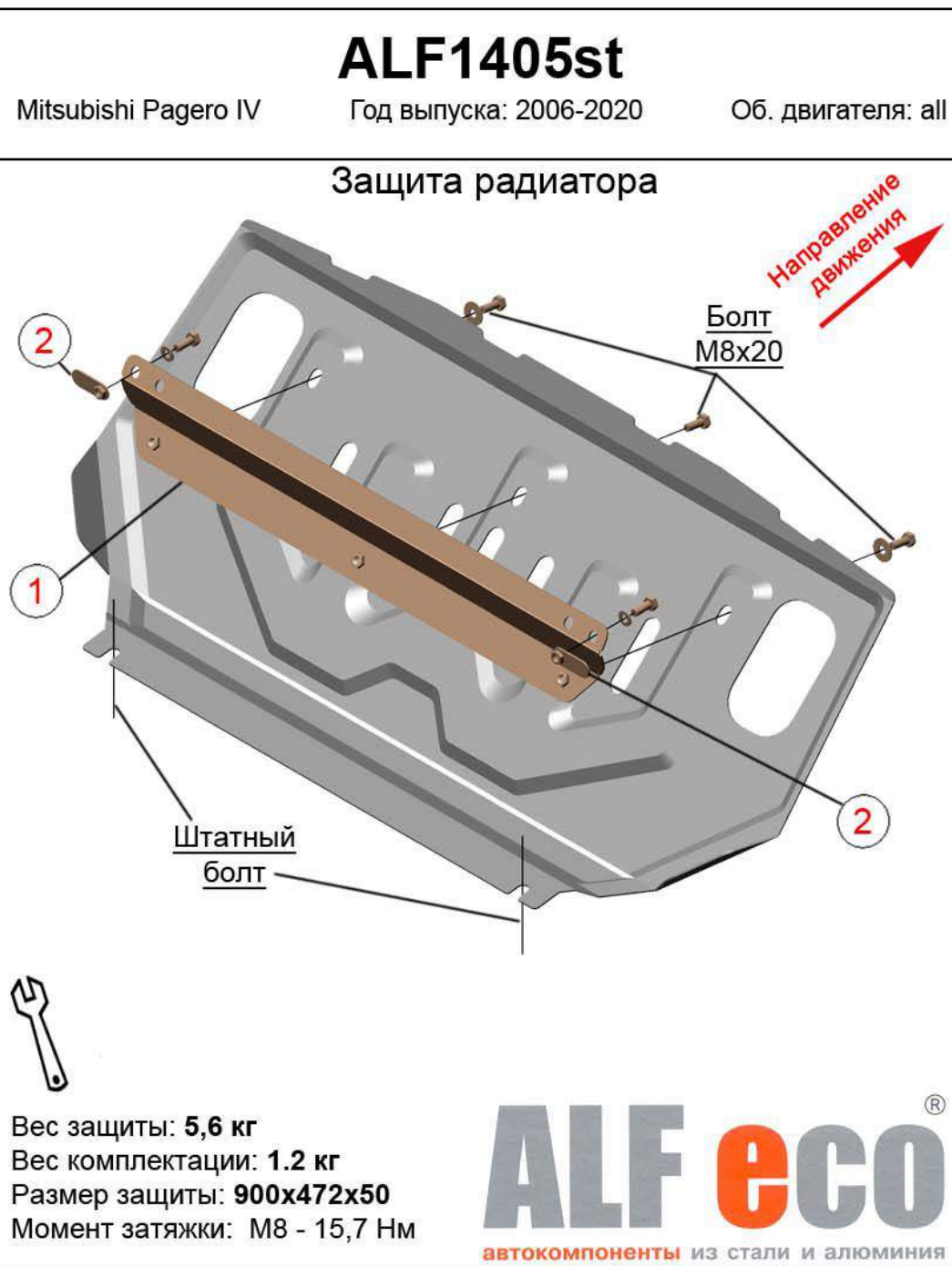
Инструкция по установке защиты

1. Снять штатную защиту радиатора.
2. Установить крепёжный кронштейн **1** к подрамнику автомобиля при помощи крепёжных планок **2** и болтов M8x20.
3. Закрепить защиту и штатную защиту картера между собой штатными болтами и болтами M8x20 к установленному крепёжному кронштейну **1**.
4. Все точки крепления затянуть.

Комплектующие

Кол-во

Болт M8x20	5 шт.
Шайба 8 (простая)	2 шт.
Шайба 8 (увеличенная)	3 шт.
Крепёжный кронштейн 1	1 шт.
Крепёжная планка 2 2 M8 КП2RG 48x18x9	2 шт.



Вес защиты: **5,6 кг**
Вес комплектации: **1.2 кг**
Размер защиты: **900x472x50**
Момент затяжки: M8 - 15,7 Нм

ALF eco[®]
АВТОКОМПОНЕНТЫ из стали и алюминия

Произвести смазку крепёжных болтов маслом или другой консервационной жидкостью

Дополнительная информация на официальном сайте: www.alfeco.ru

Инструкция по установке защиты

1. Заложить внутрь силовых элементов рамы автомобиля крепёжные планки **1** и ввернуть в них на несколько оборотов болты M10x30.
2. Надеть защиту пропилами на ранее установленные болты M10x30 и закрепить защиту при помощи болтов M8x20 в штатные точки подрамника автомобиля.
3. Все точки крепления затянуть.

Комплектующие

Кол-во

Болт M8x20	2 шт.
Болт M10x30	2 шт.
Шайба 8 (увеличенная)	2 шт.
Шайба 10 (увеличенная)	2 шт.
Крепёжная планка 1 6 M10 КПРГ 74x30x28 д100	2 шт.



ALF1406st

Mitsubishi Pajero IV Год выпуска: 2006-2020 Об. двигателя: all

Защита КПП

Направление движения

Болт M10x30

Болт M8x20

1

1

1

Вес защиты: **9,1 кг**
Вес комплектации: **0.3 кг**
Размер защиты: **948x795x50**
Момент затяжки: M10 - 32 Нм
Момент затяжки: M8 - 15,7 Нм

ALF eco

автокомпоненты из стали и алюминия

Произвести смазку крепёжных болтов маслом или другой консервационной жидкостью

Дополнительная информация на официальном сайте: www.alfeco.ru

